

90^{NEW}シリーズ

産業用組込みタッチモニター
90-Series Openframe Touchscreens

1598L

Openframe Touchscreen



15.0型産業用組込みタッチモニター

高輝度・高コントラスト・広視野角・長寿命の
LCDパネルを採用した高性能モデル



豊富な実績を誇る
5線式抵抗膜方式タッチパネル



産業用途を想定した長寿命設計



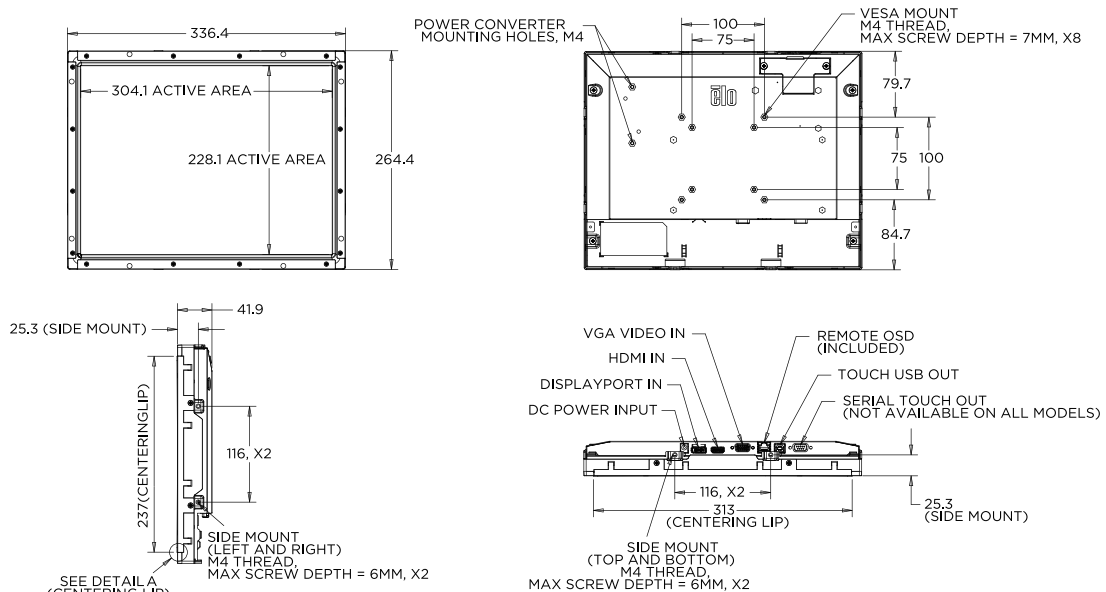
安心の3年保証

製品特長

- ・ 高輝度・高コントラスト・広視野角・長寿命のLCDパネル(*)を採用。
- ・ 15.0型LCDパネルに5線式抵抗膜方式タッチパネルを内蔵。
- ・ タッチパネル接続はRS-232CおよびUSB。
- ・ VGA、Display Port、HDMIの各種映像信号に対応。
- ・ コンバーター(オプション)によりDC24V電源でも動作可能。
- ・ UL、IECなどの安全規格、VCCI、CCC、FCC、CEなどのEMI規格に適合。
- ・ 産業用途を想定した長寿命設計。

※15.0型の標準品(1590L)との比較

■ 製品名	ET1598L-7CWA-1-ST-NPB-G
■ 製品コード	E126407
■ タッチパネル部	
方式	5線式抵抗膜方式
タッチ点数	1点
表面処理	アンチグレア
通信	RS-232CおよびUSB
■ 一般仕様	
外形寸法	336.4mm(W)×264.4mm(H)×41.9mm(D)
重量	約2.7kg
電源	DC12V(ACアダプター使用時:AC100~240V、50/60Hz)
消費電力	30W
電源接続	ACアダプター用DCジャック(5.5φ/2.1φ)
タッチパネル通信接続	USBタイプB(レセプタクル)、RS-232C(D-sub9ピン)
映像信号入力接続	アナログRGBミニD-sub15ピン(メス)、デジタルDisplay Port 20ピン(メス)、デジタルHDMIタイプA 19ピン(メス)
使用・保存温度範囲	使用時:0~50℃/保存時及び輸送時:-20~60℃
使用・保存湿度範囲	使用時:20~80%RH(結露なきこと)/保存時:10~95%RH(結露なきこと)
保証	3年間
■ 表示部	
液晶表示(駆動)方式	TFTアクティブマトリックス方式
最大解像度	1024×768
表示エリア	304.1mm(H)×228.1mm(V)(15.0型)
画素ピッチ	0.297mm(H)×0.297mm(V)
表示色	1677万色
輝度	400cd/m2(タッチパネル装着時の標準値)
OSD	対応
コントラスト比	1500:1(標準値)
視野角	上下170°、左右170°(コントラスト比10以上の標準値)
アナログ同期信号	セパレート、コンポジット(H/V)、SOG
デジタル信号	Display Port ver1.1a準拠 DPCP対応、HDMI規格ver.1.3準拠 HDCP対応
ブラグアンドプレイ	VESA DDC2B適合、VESA MCCS V2.2準拠(DDC/CI)
■ 付属品	
<ul style="list-style-type: none"> アナログRGBケーブル(ミニD-sub15ピン、オス-オス、長さ1.8m) USBケーブル(タイプB プラグ-タイプA プラグ、長さ1.8m) HDMIケーブル(19ピンオス-19ピンメス、長さ1.8m) RS-232Cケーブル(D-sub9ピン、オス-メス、長さ1.8m、ストレート) リモートOSDスイッチ(製品コード:E483757) タッチモニタークイックスタートガイド及びタッチモニター説明書 CD-ROM版 取扱説明書 側面取り付け用金具とネジ 	
■ 対応OS	
Windows 10/Windows 8.1/Windows 8/Windows 7	
※その他のOSの対応状況につきましては、個別にお問い合わせください。	
■ 規格	
VCCIクラスB、CCC、China RoHS、KC、BSMI、UL60950-1、FCCクラスB、c-UL、ICES-003クラスB、CEクラスB、RoHS、WEEE、C-tickクラスB(RCM)、IEC60950-1	
■ オプション(別売)品	
フロントベゼル	ELO-15INCH-FRONTMOUNT-BEZ-R(製品コード:E323425)
オプションケーブル	ELO-KIT-CABLE-DP-to-DP(製品コード:E582895)
ACアダプタ	ELO-PWR-BRICKCAB-LVL6-JP12V,4,16A,50W-R(製品コード:E182546)
DC24V-DC12Vコバーターキット	ELO-KIT Power Converter 24VDC to 12VDC(製品コード:E239980)
■ 寸法図(単位mm)	



安全に関するご注意
 ●ご使用の際は、取扱説明書をよくお読みの上、正しくお使いください。●水、湿気、湯気、ほこり、油煙等のある場所に設置しないでください。火災、故障、感電などの原因となることがあります。

■このカタログの内容については、当社または販売代理店までお問い合わせください。このカタログの記載内容は、2017年4月のものです。■このカタログの内容は、予告なしに仕様及びデザインを変更することがありますので、ご了承ください。
 ■文書による当社の承諾なしにこのカタログの内容の転載・複製を禁じます。■Elo(ロゴ)、Elo Touch Solutions、タッチパネル・システムズ株式会社(ロゴ)は商標です。
 ■本記載の他社のロゴ、名称および製品名は、他社の商標である場合があります。■写真は一部合成しています。■写真の色は、印刷物ですので実際の色と若干異なる場合があります。